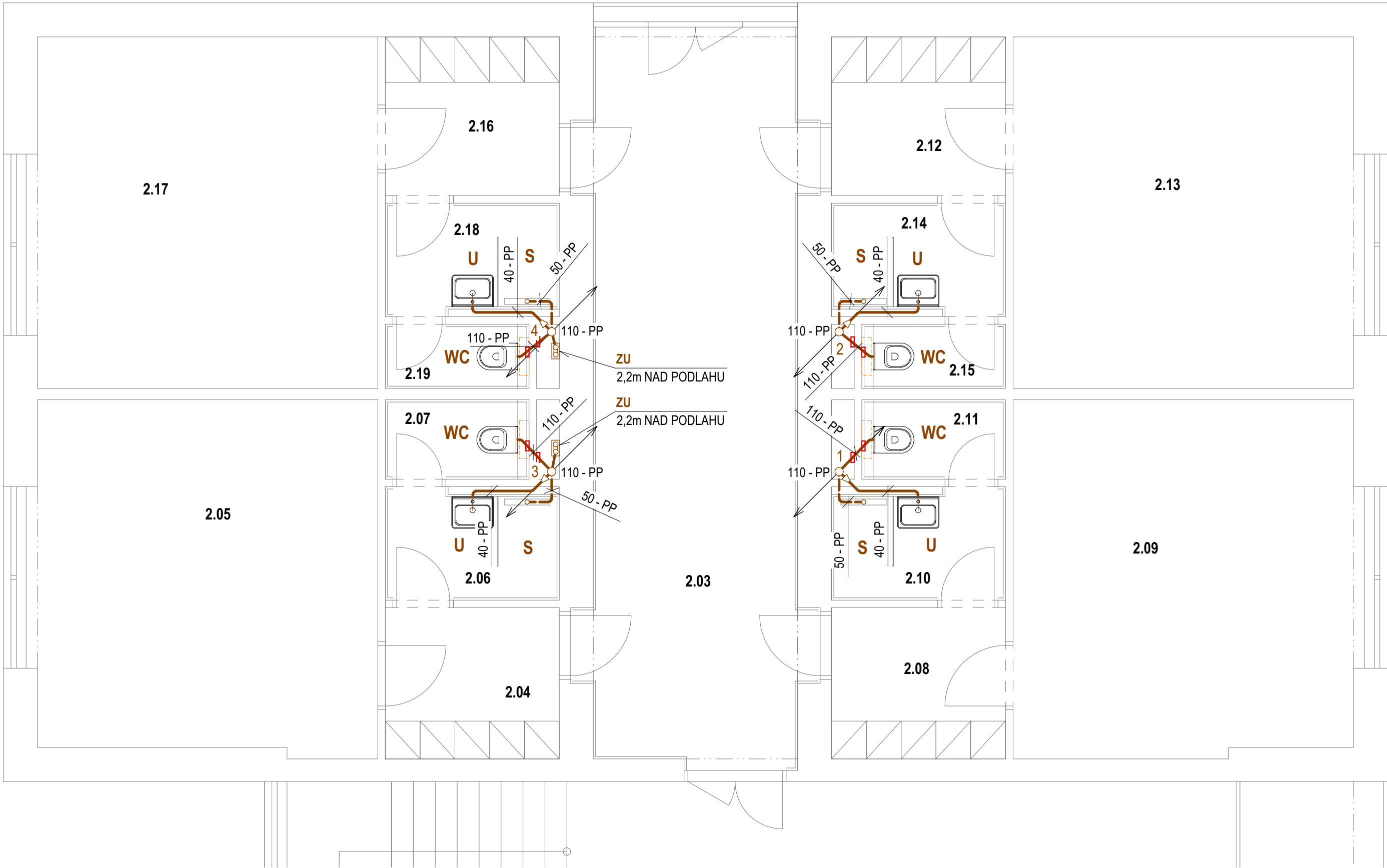
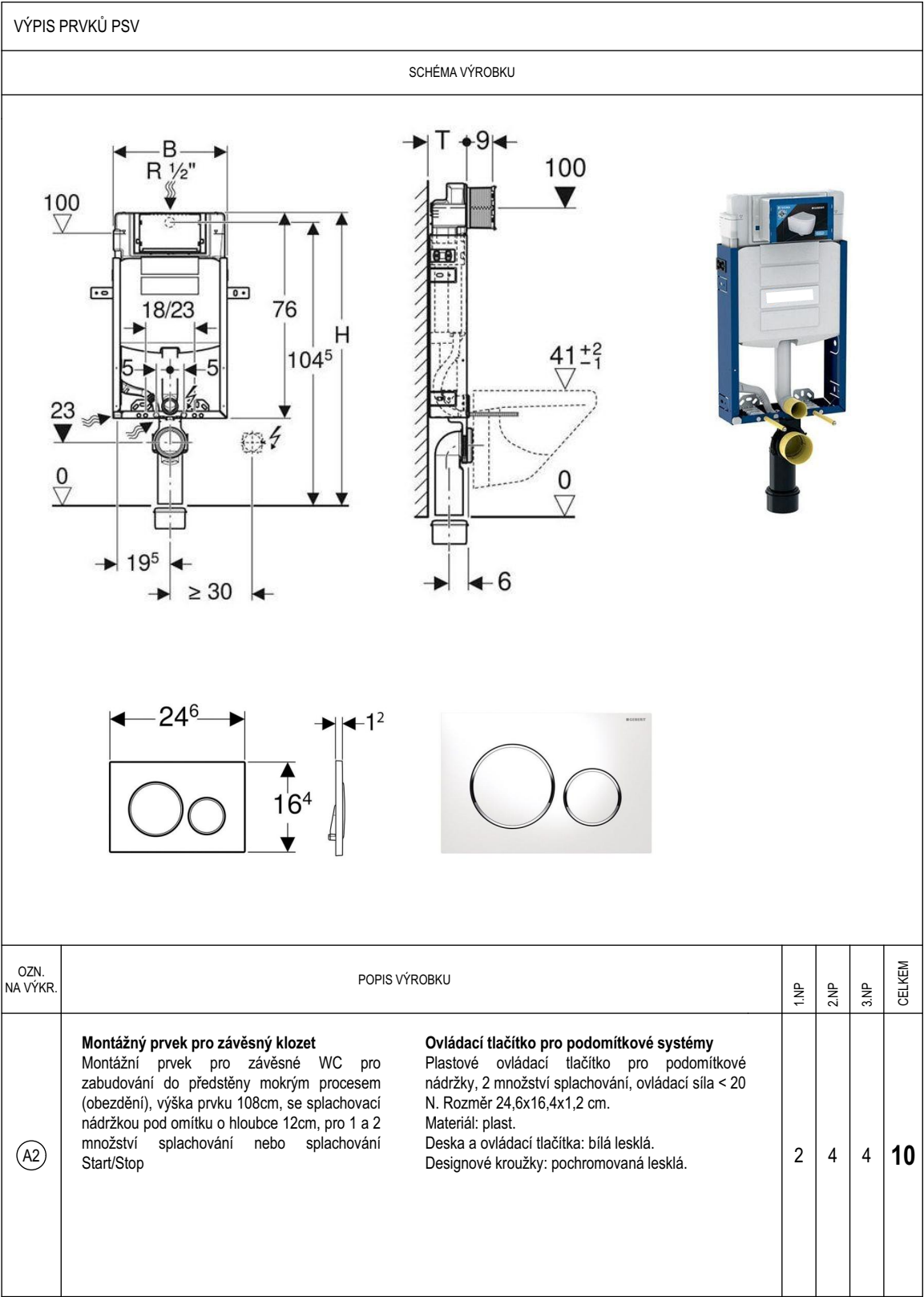


PŮDORYS 2NP:



LEGENDA ÚČELU MÍSTNOSTI:

OZN.	NÁZEV	PLOCHA (m²)
2.01	HOSPODÁŘSKÁ LODŽIE	7,00
2.02	CHODBA	46,40
2.03	CHODBA	27,40
2.04	PŘEDSÍŇ	4,70
2.05	ČTYŘLŮŽKOVÝ POKOJ	21,30
2.06	KOUPELNA	3,50
2.07	WC	1,90
2.08	PŘEDSÍŇ	4,80
2.09	ČTYŘLŮŽKOVÝ POKOJ	21,30
2.10	KOUPELNA	3,50
2.11	WC	1,50
2.12	PŘEDSÍŇ	4,80
2.13	ČTYŘLŮŽKOVÝ POKOJ	21,50
2.14	KOUPELNA	3,50
2.15	WC	1,50
2.16	PŘEDSÍŇ	4,80
2.17	ČTYŘLŮŽKOVÝ POKOJ	21,50
2.18	KOUPELNA	3,50
2.19	WC	1,50



LEGENDA POTRUBÍ A ZNAČEK:

- ODPADNÍ A PŘIPOJOVACÍ POTRUBÍ **SPLAŠKOVÉ** VNITŘNÍ KANALIZACE
 - MATERIÁL DLE POPISU NA VÝKRESE
 - VEDENO V DRÁŽCE VE ZDIVU NEBO V KONSTRUKCI PŘÍČKY
- SVODNÉ POTRUBÍ **SPLAŠKOVÉ** VNITŘNÍ KANALIZACE
 - MATERIÁL DLE POPISU NA VÝKRESE
 - VEDENO V ZEMI POD PODLAHOU
- PŘIPOJOVACÍ POTRUBÍ **SPLAŠKOVÉ** VNITŘNÍ KANALIZACE
 - MATERIÁL DLE POPISU NA VÝKRESE
 - VEDENO V KONSTRUKCI PODLAHY
- STÁVAJÍCÍ ODPADNÍ POTRUBÍ **SPLAŠKOVÉ** VNITŘNÍ KANALIZACE
 - MATERIÁL DLE POPISU NA VÝKRESE

- PROTIPOŽÁRNÍ MANŽETY NA POTRUBÍ K WC
- ZU PODOMITKOVÁ ZÁPACHOVÁ UZÁVĚRKA PRO NÁPOJENÍ ODTOKU KONDENZÁTU OD VZDUCHOTECHNICKÉHO POTRUBÍ
 - VODNÍ ZÁPACHOVÁ UZÁVĚRKA DN/OD 32 PRO ODVOD KONDENZÁTU S PŘÍDAVNOU MECHANIKOU ZÁPACHOVOU UZÁVĚRKOU
- Č ČISTIČÍ TVAROVKA SE ŠROUBOVACÍM VÍČKEM
- 1 - 4 SPLAŠKOVÉ ODPADNÍ POTRUBÍ (STOUPAČKY) V ŘEŠENÉ ČÁSTI OBJEKTU

VYSVĚTLIVKY K LEGENDĚ POTRUBÍ A ZNAČEK:

- PP POTRUBÍ POLYPROPYLENOVÉ (PP), ROZMĚRY NA VÝKRESECH OZNAČENY VNĚJŠÍM PRŮMĚREM (DN/OD)
- PVC POTRUBÍ Z MĚKKÉHO POLYVINYLCHLORIDU (PVC), ROZMĚRY NA VÝKRESECH OZNAČENY VNĚJŠÍM PRŮMĚREM (DN/OD)
 - KRUHOVÁ TUHOST SN4 PRO Ø110 A 125, SN8 PRO Ø160 A VĚTŠÍ

LEGENDA ZAŘÍZOVACÍCH PŘEDMĚTŮ:

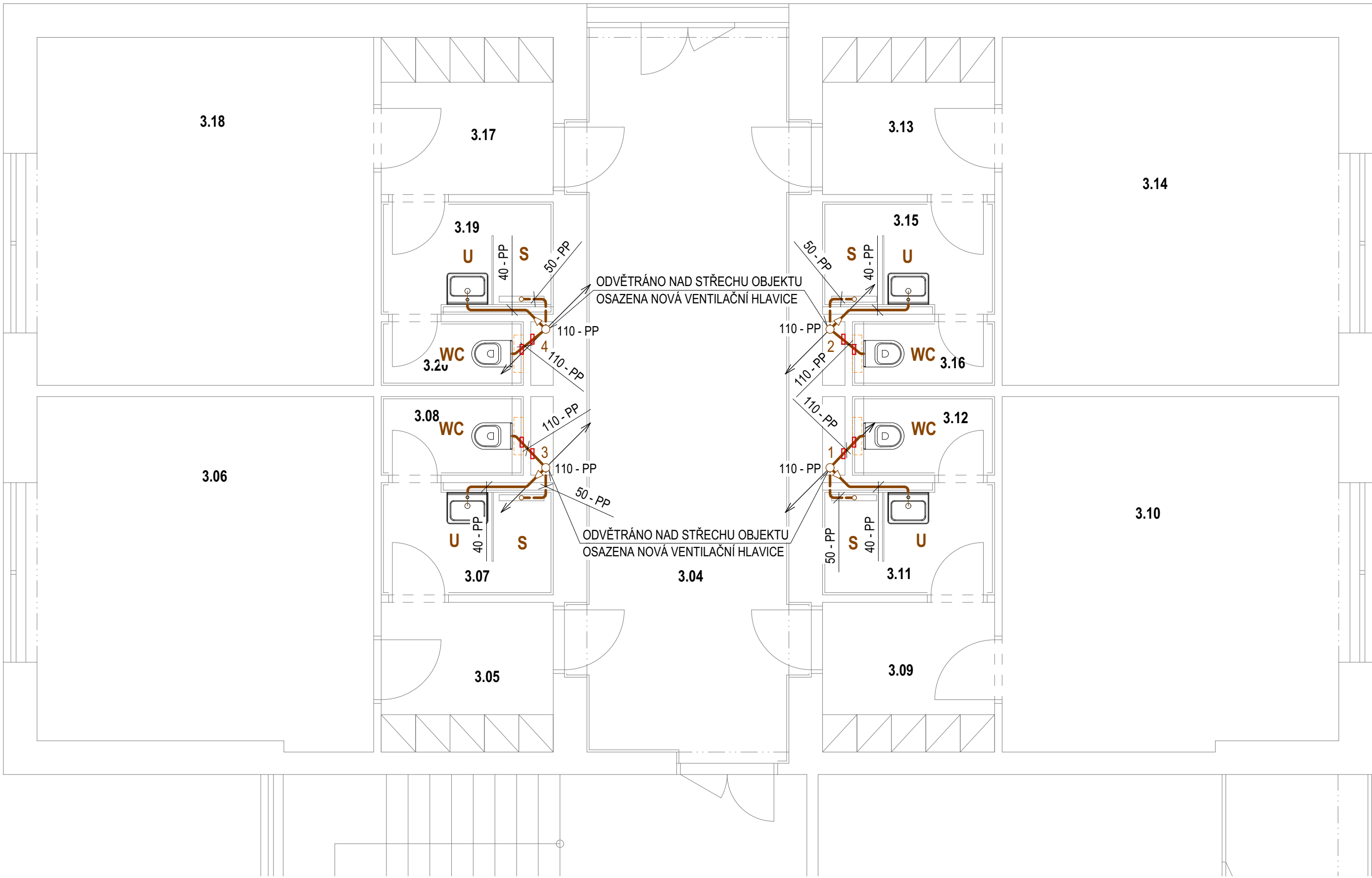
- WC KLOZET KERAMICKÝ V ZÁVĚSNÉM PROVEDENÍ (viz. výpis prvků č. A1);
 - MONTÁŽNÍ PRVEK PRO ZÁVĚSNÁ WC S OVLÁDÁNÍM ZEPŘEDU PRO ZABUDOVÁNÍ DO STĚNY PROVÁDĚNÉ MOKRÝM PROCESEM (ZAZDĚNÍ) (viz. výpis prvků č. A2)
 - HORNÍ HRANA MÍSY OSAZENÁ 400mm OD ČISTÉ PODLAHY
 - OVLÁDACÍ TLAČÍTKO SE DVĚMA MOŽNOSTMI SPLACHOVÁNÍ V PROVEDENÍ PLAST/CHROM (viz. výpis prvků č. A2)
 - PLASTOVÉ SEDÁTKO S POMALÝM SKLÁPĚNÍM (viz. výpis prvků č. A1)
- U UMYVADLO KERAMICKÉ ZÁVĚSNÉ (DODÁVKA STAVEBNÍ ČÁSTI);
 - SIFON UMYVADLOVÝ Ø40 PLASTOVÝ, ZÁVIT PRO VÝPUSŤ 5/4\" - VÝŠKA 530mm
 - VÝPUSŤ UMYVADLOVÁ 5/4\" S KOVOVOU ZÁTKOU "CLICK-CLACK" JE SOUČÁSTÍ VOD. BATERIE
 - HORNÍ HRANA UMYVADLA OSAZENÁ 850mm OD ČISTÉ PODLAHY
 - DOPLNĚNO ORIGINALNÍ PODUMYVADLOVOU SKŘÍŇKOU (DODÁVKA STAVEBNÍ ČÁSTI)
- S SPRCHA - VYDLÁŽDĚNÁ;
 - SPRCHOVÝ ODTOKOVÝ ŽLAB S MŘÍŽKOU Z NEREZOVÉ OCELI dl. 800mm, ODTOK VODOROVNÝ DN50 UMÍSTĚNÝ UPROSTŘED
 - SPRCHOVÁ SKLENĚNÁ, STĚNA S DVEŘMI (DODÁVKA STAVEBNÍ ČÁSTI)

POZNÁMKA:

PŘIPOJOVACÍ POTRUBÍ BUDE KLADENO VE SPÁDU MINIMÁLNĚ 2,0% SMĚREM K ODPADNÍMU POTRUBÍ. ODPADNÍ (SVISLÉ) A PŘIPOJOVACÍ POTRUBÍ K PŮVODNÍM ZAŘÍZOVACÍM PŘEDMĚTŮM BUDE KOMPLETNĚ DEMONTOVÁNO. SVISLÉ ODPADNÍ POTRUBÍ VEDOUcí NAD STŘECHU BUDE PŘI MONTÁŽI VYVEDENO MIN. 500 mm NAD STŘEŠNÍ KONSTRUKCI. PŘED OSAZENÍM VĚTRACÍ HLAVICE, KTERÁ BUDE DODÁNA V DESIGNU STŘEŠNÍ KRYTINY, BUDE POTRUBÍ ZKRÁCENO NA POTŘEBNOU DĚLKU. POKUD NEHROZÍ VNÍKNUTÍ LISTÍ A HRUBÍCH NEČISTOT DO VĚTRACÍHO POTRUBÍ, DOPORUČUJÍ NEOSAZOVAT VĚTRACÍ HLAVICI A NECHAT POTRUBÍ VOLNĚ. ZAMEZÍ SE TÍM NADMĚRNÉMU NAMRZÁNÍ V ZIMNÍM OBDOBÍ.



PŮDORYS 3NP:



LEGENDA ÚČELU MÍSTNOSTI:

OZN.	NÁZEV	PLOCHA (m²)
3.01	LODŽIE	9,90
3.02	SPOLEČENSKÁ MÍSTNOST	20,00
3.03	CHODBA	25,90
3.04	CHODBA	27,40
3.05	PŘEDSÍŇ	4,70
3.06	ČTYŘLŮŽKOVÝ POKOJ	21,30
3.07	KOUPELNA	3,50
3.08	WC	1,90
3.09	PŘEDSÍŇ	4,80
3.10	ČTYŘLŮŽKOVÝ POKOJ	21,30
3.11	KOUPELNA	3,50
3.12	WC	1,50
3.13	PŘEDSÍŇ	4,80
3.14	ČTYŘLŮŽKOVÝ POKOJ	21,50
3.15	KOUPELNA	3,50
3.16	WC	1,50
3.17	PŘEDSÍŇ	4,80
3.18	ČTYŘLŮŽKOVÝ POKOJ	21,50
3.19	KOUPELNA	3,50
3.20	WC	1,50

název akce: **SŠ řemesel a služeb Moravské Budějovice, rekonstrukce domova mládeže**

Ing. Michal Vondrák
Březinova 1304/53, 674 01 Třebíč
IČ: 01746090
tel.: +420 774 021 817
email: vondrak.michal@post.cz

místo stavby:	Tovačovského sady 79, 676 02 Moravské Budějovice, k. ú. Moravské Budějovice, p.č. st. 578	č.zakázky:	073-2022	č.paré:	
stavebník:	Kraj Vysočina, Žižkova 57/1882, 587 33 Jihlava	datum:	03/2023		
zodp. projektant:	vedoucí projektu:	vypracoval:	stupeň:	DSP+DPS	
Ing. Michal Vondrák	Ing. arch. Michal Zlatuška	Ing. Michal Vondrák	měřitko:	1:50	
část projektu:	D.1.4.1 ZDRAVOTNĚ TECHNICKÉ INSTALACE			číslo výkresu:	D.1.4.1.03
obsah výkresu:	KANALIZACE - PŮDORYS 2NP, 3NP				